

## Et la biodiversité ?

Voici quelques unes des nombreuses espèces susceptibles de vivre au cœur de la Deûle et de ses lagunes :



*Agrion jouvencelle*  
(*Coenagrion puella*)



*Iris des marais*  
(*Iris pseudacorus*)



*Machaon*  
(*Papilio machaon*)



*Nénuphar blanc*  
(*Nymphaea alba*)



*Brème commune*  
(*Abramis brama*)



*Rainette verte*  
(*Hyla arborea*)



*Orchis tacheté*  
(*Dactylorhiza maculata*)



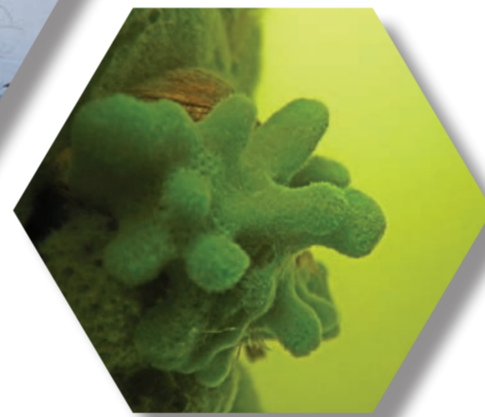
La Deûle  
La lagune de Wambrechies



*Triton crêté*  
(*Triturus cristatus*)



*Épilobe en épi*  
(*Epilobium angustifolium*)



*Éponge d'eau douce*  
(*Spongilla lacustris*)

## QUIZZ

Saurez-vous les reconnaître ?



**Le brochet** : poisson d'eau douce très vorace, aux mâchoires garnies de dents très nombreuses (700 environ) et qui peut dépasser 1 m de long.

**Le tadorne de Belon** : gros canard à bec rouge et à plumage multicolore des vasières littorales de l'Europe et de la Méditerranée, qui niche en Asie occidentale et centrale. Longueur maxi : 68 cm.

**La perche** : poisson des lacs et des cours d'eau lents de l'hémisphère nord, à deux nageoires dorsales épineuses, vorace pouvant atteindre les 50 cm.

**L'angélique** : plante ombellifère aromatique de grande taille (jusqu'à 2 m), cultivée pour ses propriétés médicinales et pour aromatiser des liqueurs.

**Le gardon** : poisson des eaux douces de l'Europe tempérée. Longueur : 15 à 30 cm.

Réponses : A2 / B3 / C5 / D1 / E4